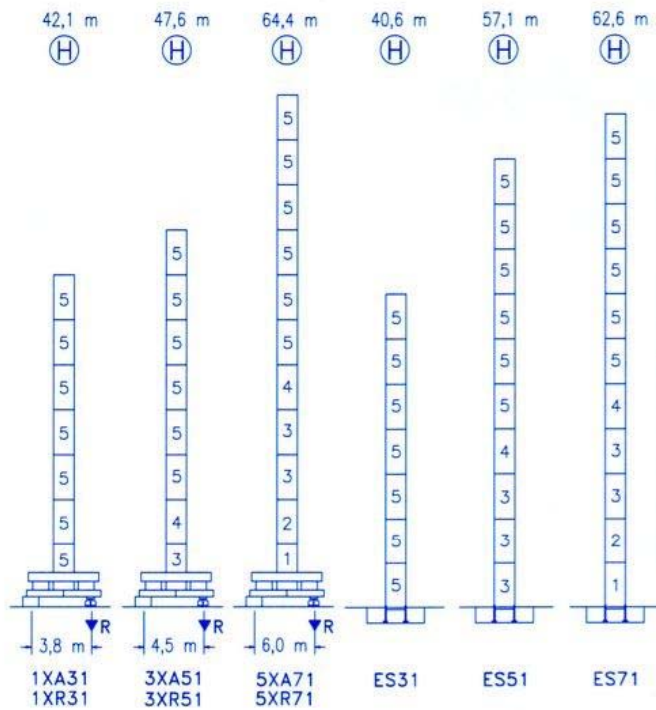
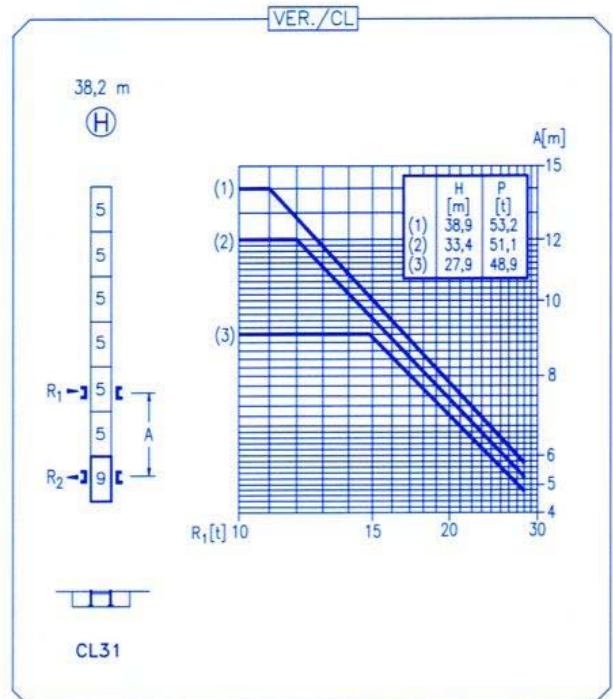


R		R _(Cmax)	C _{max}	25	30	34	40	44	50	54	
54		25,0 m 13,3 m	4000 8000	4000 3885	3250 3120	2810 2675	2320 2175	2065 1920	1765 1615	1600 1450	
50		27,7 m 14,7 m	4000 8000	4000 4360	3650 3515	3160 3025	2615 2470	2335 2190	2000 1850		
44		31,3 m 16,5 m	4000 8000	4000 5005	4000 4050	3635 3495	3015 2870	2700 2550			
40		33,8 m 17,8 m	4000 8000	4000 5455	4000 4425	3970 3825	3300 3150				
34		34,0 m 17,9 m	4000 8000	4000 5490	4000 4455	4000 3850					
30		30,0 m 18,2 m	4000 8000	4000 5605	4000 4550						



N	Ref.	h
1	S15	5,5 m
2	TS15	5,5 m
3	S14	5,5 m
4	TS14	5,5 m
5	S13	5,5 m
9	CLS13.1	3,1 m



R. máx.	En servicio	1XR31 66,9 t
	In operation	3XR51 61,5 t
	En service	5XR71 75,2 t
	In Betrieb	

R. máx.	Fuera de servicio	1XR31 76,3 t
	Out of service	3XR51 84,7 t
	Hors service	5XR71 118,6 t
	Ausser Betrieb	

CS3-3.7
3,7 kW
10 m/min
33 m/min
66 m/min

CFU-4.0
4 kW
0 ⇄ 66 m/min

GR-12
120 Nm
0 ⇄ 0,7 rpm

TS2-5.5 | **TRA-7.5**
2 x 55 Nm | 2 x 75 Nm
0 ⇄ 20 m/min
1XR31 | 3XR51 | 5XR71

TRA-7.5VC
2 x 75 Nm
0 ⇄ 20 m/min
5XR71

ES3-25-20
25 kW
m/min: I=7, II=28, III=56
t: I=4, II=4, III=2
m/min: I=3,5, II=14, III=28
t: I=8, II=8, III=4

EFU2-24-20
24 kW
m/min: I=32, II=77
m/min: I=16, II=38

EFU2-37-20
37 kW
m/min: I=48, II=110
m/min: I=24, II=55

ES3-33-20
33 kW
m/min: I=9, II=36, III=72
t: I=4, II=4, III=2
m/min: I=4,5, II=18, III=36
t: I=8, II=8, III=4

Tensión de alimentación	400 V
Operating voltage	3 ph
Tension de service	50 Hz
Betriebsspannung	

Optional
Optional
En option
Kaufoption